



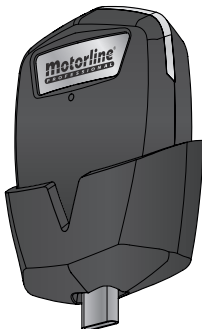
PORTUGAL



MCONNECT LINK

FR

NOTICE POUR L'UTILISATEUR / INSTALLATEUR



QR CODE

motorline[®]
PROFESSIONAL



V3.2
REV. 02/2025

AVIS DE SÉCURITÉ	4
LE DISPOSITIF	11
CARACTÉRISTIQUES TECHNIQUES	11
ASPECT VISUEL	13
INSTALLATION	14
TYPES D'INSTALLATION	14
CONFIGURATION	15
AJOUTER UN MODULE DANS L'APPLICATION	15
SUPPRIMER LE MODULE D'APPLICATION	16
MODIFIER OU AFFICHER LES PARAMÈTRES DE LA CENTRALE	17
MODIFIER OU VISUALISER LES COMMANDES DE LA CENTRALE	18
VISUALISER LES DIAGNOSTICS DE LA CENTRALE	19
RÉINITIALISER	20

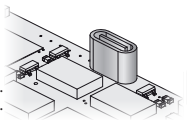
SOLUTIONS DE PANNES	21
INSTRUCTIONS POUR CONSOMMATEURS/PROFESSIONNELS QUALIFIÉS	21
DÉCLARATION DE CONFORMITÉ	22




Aviso de Compatibilidad

Ce produit est compatible avec les centrales fabriqués à partir de 2024.




Vérifiez que votre centre dispose d'une entrée de type C.
Si vous ne le voyez pas, la centrale n'est pas compatible.



AVIS DE SÉCURITÉ

CE	Ce produit est certifié selon les normes de sécurité de la Communauté Européenne (CE).
RoHS	Ce produit est conforme à la directive 2011/65/ UE du Parlement européen et du Conseil sur la limitation de l'utilisation de certaines substances dangereuses dans les équipements électriques et électroniques et à la directive déléguée (UE) 2015/863 de la Commission.
	<p>(Applicable dans les pays avec des systèmes de recyclage).</p> <p>Ce marquage sur le produit, ou de la littérature indique que le produit et les accessoires électroniques (ex. Chargeur, câble USB, le matériel électronique, les télécommandes, etc.) ne doivent pas être jeté avec les autres déchets ménagers à la fin de sa vie utile. Pour éviter des éventuels dommages à l'environnement ou à la santé humaine provenant de l'élimination incontrôlée des déchets, nous vous prions de séparer ces éléments des autres types de déchets et à les recycler de façon responsable pour promouvoir la réutilisation durable des ressources matérielles. Les particuliers doivent contacter un revendeur où ils ont acheté ce produit ou une Agence de l'Environnement National, pour savoir où et comment ils peuvent prendre ces articles pour leur recyclage. Les utilisateurs professionnels doivent contacter leur fournisseur et vérifier les termes et conditions du contrat d'achat. Ce produit et ses accessoires électroniques ne doivent pas être mélangés avec d'autres déchets commerciaux.</p>

AVIS DE SÉCURITÉ

	Ce marquage indique que les piles ne doivent pas être jetées comme les autres déchets ménagers à la fin de leur vie utile. Les piles doivent être remises pour recyclage à des points de collecte distincts.
	Les différents types d'emballages (carton, plastique, etc.) doivent être collectés séparément pour être recyclés. Séparez les emballages et recyclez-les de manière responsable.
	Ce marquage indique que le produit et les accessoires électroniques (ex. Chargeur, câble USB, les équipements électroniques, les télécommandes, etc.), sont soumis à des décharges électriques. Soyez prudent lors de la manipulation du produit et suivre toutes les règles de sécurité indiqués dans cette notice.

AVERTISSEMENT GÉNÉRAUX

- Ce manuel contient des informations importantes sur la sécurité et l'utilisation. Lisez attentivement toutes les instructions avant de commencer les procédures d'installation / d'utilisation et conservez ce manuel dans un endroit sûr, où vous pourrez le consulter à tout moment.
- Ce produit est destiné à être utilisé uniquement comme décrit dans ce manuel. Toute autre application ou opération non prise en compte est expressément interdite car elle pourrait endommager le produit et / ou mettre les personnes en danger de causer des blessures graves.
- Ce manuel s'adresse principalement aux installateurs professionnels et n'empêche pas l'utilisateur de lire la section "Normes d'utilisation" afin de

AVIS DE SÉCURITÉ

garantir le fonctionnement correct du produit.

- L'installation et la réparation de cet équipement doit être effectuée que par des techniciens qualifiés et expérimentés, en veillant à ce que toutes ces procédures soient effectuées en conformité avec les lois et les réglementations en vigueur. Il est expressément interdit aux utilisateurs non professionnels et inexpérimentés de prendre des mesures sauf sur demande expresse de techniciens spécialisés.
- Les installations doivent être fréquemment inspectées afin de détecter tout déséquilibre et toute trace d'usure ou de détérioration des câbles, des ressorts, des charnières, des roues, des supports ou de tout autre élément d'assemblage mécanique.
- N'utilisez pas l'équipement si une réparation ou un réglage est nécessaire.
- Lors de la maintenance, du nettoyage et du remplacement de pièces, le produit doit être débranché de l'alimentation électrique. Cela inclut également toute opération nécessitant l'ouverture du capot du produit.
- L'utilisation, le nettoyage et la maintenance de ce produit peuvent être effectués par des personnes âgées de huit ans et plus et des personnes dont les capacités physiques, sensorielles ou mentales sont réduites, ou par des personnes ignorant le fonctionnement du produit, à condition qu'elles aient supervision ou des instructions données par des personnes expérimentées dans l'utilisation du produit de manière sûre et qui comprennent les risques et les dangers encourus.
- Les enfants ne doivent pas jouer avec le produit ou des dispositifs d'ouverture afin d'empêcher le déclenchement involontaire de la porte ou du portail motorisé.
- Si le câble d'alimentation est endommagé, il doit être remplacé par le

AVIS DE SÉCURITÉ

fabricant, le service après-vente ou une personne de qualification similaire afin d'éviter tout danger.

- L'appareil doit être débranché du réseau électrique lors du retrait de la batterie.
- Veiller à éviter tout blocage entre la partie actionnée et les parties fixes adjacentes dû au mouvement d'ouverture de la partie actionnée.

AVERTISSEMENT POUR L'INSTALLATEUR

- Avant de commencer les procédures d'installation, assurez-vous de disposer de tous les dispositifs et matériels nécessaires pour bien mener l'installation du produit.
- Notez votre indice de protection (IP) et votre température de fonctionnement pour vous assurer qu'il convient au site d'installation.
- Fournissez le manuel du produit à l'utilisateur et dites-lui comment le manipuler en cas d'urgence.
- Si l'automatisme est installé sur un portail avec une porte piétonne, un mécanisme de verrouillage de porte doit être installé lorsque le portail est en mouvement.
- N'installez pas le produit "à l'envers" ou soutenu par des éléments ne supportant pas son poids. Si nécessaire, ajoutez des supports sur des points stratégiques pour assurer la sécurité de l'opérateur.
- Ne pas installer le produit dans zones des explosifs.
- Les dispositifs de sécurité doivent protéger les éventuelles zones d'écrasement, de coupure, de transport et de danger en général de la porte ou du portail motorisé.

AVIS DE SÉCURITÉ

- Vérifiez que les éléments à automatiser (portails, portes, fenêtres, stores, etc.) sont en parfait état de fonctionnement, alignés et de niveau. Vérifiez également que les arrêts mécaniques nécessaires se trouvent aux endroits appropriés.
- La Centrale électronique doit être installée dans un endroit protégé de tout liquide (pluie, humidité, etc.), de la poussière et des parasites..
- Vous devez acheminer les différents câbles électriques à travers des tubes de protection afin de les protéger contre les contraintes mécaniques, essentiellement sur le câble d'alimentation. Veuillez noter que tous les câbles doivent entrer dans la boîte de commande par le bas.
- Si l'automatisme doit être installé à une hauteur de plus de 2,5 m du sol ou d'un autre niveau d'accès, les exigences minimales de sécurité et de santé doivent être suivies par l'utilisation de travailleurs ayant un équipement de sécurité aux travaux de la directive 2009/104. / CE du Parlement Européen et du Conseil du 16 septembre 2009.
- Fixez l'étiquette permanente de la libération manuelle aussi près que possible du mécanisme de libération.
- Un moyen de déconnexion, tel qu'un interrupteur ou un disjoncteur sur le tableau de distribution, doit être prévu sur les conducteurs d'alimentation fixes du produit, conformément aux règles d'installation.
- Si le produit à installer nécessite une alimentation de 230 Vca ou 110 Vca, assurez-vous que la connexion est établie avec un tableau électrique doté d'une connexion à la terre.
- Le produit est uniquement alimenté sur basse tension par sécurité avec la centrale électronique. (Uniquement sur les moteurs 24V).
- Les pièces/produits pesant plus de 20 kg doivent être manipulés avec une attention particulière en raison du risque de blessure. Il est recommandé

AVIS DE SÉCURITÉ

d'utiliser des systèmes auxiliaires appropriés pour déplacer ou soulever des objets lourds

- Lors de l'installation ou de l'utilisation de ce produit, il convient de prêter une attention particulière au risque de chute d'objets ou de mouvement incontrôlé des portes/portails.

AVERTISSEMENT POUR L'UTILISATEUR

- Conservez ce manuel dans un endroit sûr pour pouvoir le consulter chaque fois que nécessaire.
- Si le produit est en contact avec des liquides sans que soit conçu pour tel fait, vous devrez immédiatement déconnecter le produit du courant électrique pour éviter les courts-circuits et consultez un technicien qualifié.
- Assurez-vous que l'installateur vous a fourni le manuel du produit et vous a expliqué comment manipuler le produit en cas d'urgence.
- Si le système nécessite des réparations ou des modifications, déverrouillez l'équipement, mettez le système hors tension et ne l'utilisez pas tant que toutes les conditions de sécurité ne sont pas remplies.
- En cas de déclenchement des disjoncteurs ou de défaillance du fusible, localisez le dysfonctionnement et corrigez-le avant de réinitialiser le disjoncteur ou de remplacer le fusible. Si le problème ne peut pas être réparé en consultant ce manuel, contactez un technicien.
- Laissez la zone d'opération du portail électrique libre pendant que le portail est en mouvement et ne créez pas de résistance au mouvement du portail.
- N'effectuez aucune opération sur les éléments mécaniques ou les charnières si le produit est en mouvement.

AVIS DE SÉCURITÉ

RESPONSABILITÉ

- Le fournisseur décline toute responsabilité si:
 - défaillance ou déformation du produit résultant d'une installation, d'une utilisation ou d'un entretien incorrect!
 - si les règles de sécurité ne sont pas suivies lors de l'installation, de l'utilisation et de la maintenance du produit.
 - si les instructions de ce manuel ne sont pas suivies.
 - les dommages sont causés par des modifications non autorisées.
 - Dans ces cas, la garantie est annulée.

MOTORLINE ELECTROCELOS SA.

Travessa do Sobreiro, nº29

4755-474 Rio Côvo (Santa Eugénia)

Barcelos, Portugal

LÉGENDE DE SYMBOLE



- Avertissements de sécurité importants



- Information utile



- Information de programmation



- Information de potentiomètre



- Informations des connecteurs



- Information des boutons

LE DISPOSITIF

CARACTÉRISTIQUES TECHNIQUES

Découvrez la révolution de la gestion à distance avec MCONNECT LINK, une solution innovante qui propulse le contrôle de votre centrale Motorline à un tout autre niveau. Grâce à notre application intuitive MCONNECT, vous pouvez gérer et surveiller vos automatismes depuis n'importe où dans le monde.

Caractéristiques principales :

CONTRÔLE À DISTANCE VIA INTERNET

Profitez de la liberté d'ouvrir et de fermer vos automatismes en quelques clics sur l'application MCONNECT. Quelle que soit la distance, gardez un contrôle total sur l'accès, en vous offrant commodité et sécurité du bout des doigts.

GESTION À DISTANCE DES ÉMETTEURS

Ayez un contrôle total sur les émetteurs de votre automatisation, ce qui permet une gestion flexible et pratique. Avec MCONNECT LINK, vous pouvez ajouter ou supprimer des émetteurs à distance, pour une gestion personnalisée et efficace. Idéale pour les condominiums et les systèmes d'accès, cette fonction offre la flexibilité nécessaire pour s'adapter aux besoins spécifiques de vos clients.

Vous pouvez ainsi répondre aux besoins spécifiques de vos clients. Restez maître de la situation, que vous soyez à quelques mètres ou à quelques kilomètres de distance.

HISTORIQUE DÉTAILLÉ DES MODIFICATIONS

Maintenez vous informé de toutes les activités de vos automatismes. MCONNECT LINK enregistre un historique complet des ouvertures, des fermetures et de toute modification des paramètres (pour les techniciens certifiés uniquement), offrant ainsi une vue d'ensemble détaillée et transparente de l'activité précédente.

DIAGNOSTIC À DISTANCE DE L'ÉTAT DE L'INSTALLATION

Éliminez les incertitudes grâce à des diagnostics à distance instantanés. Vérifiez l'état de vos automatismes en temps réel et identifiez les problèmes éventuels à partir de votre appareil mobile.

LE DISPOSITIF

CARACTÉRISTIQUES TECHNIQUES

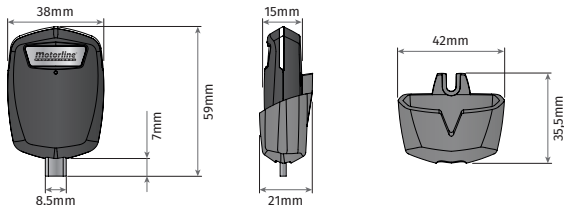
• Alimentation		USB Type C 5Vdc
• Consommation		100mA 5Vdc
• Température de fonctionnement		-20°C à +70°C
• Módulo BLG/Wi-Fi	• Frequência	2.4 GHz
	• Potência TX	20 dBm
	• Tecnologia	WIFI IEEE 802.11B/G/N, Bluetooth
	• BLE	Versión 5.0
• Communication avec les centrales		Communication en série
• Portée Wi-Fi		50m en champ libre
• Degré de protection		IP30
• Matériel de la boîte		ABS



L'existence d'un réseau Wi-Fi est requise dans l'espace où sera installé l'appareil.

LE DISPOSITIF

ASPECT VISUEL

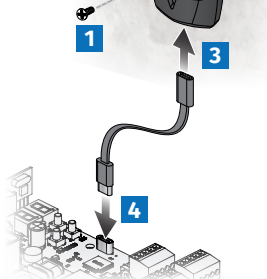
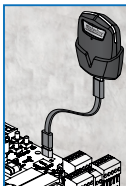
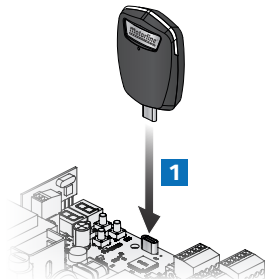


Indicateur LED

Violet (Clignotant)	Mode de couplage (en attente d'être ajouté)
Rouge (Fixe)	Sans réseau
Rouge (Clignotant)	Connexion cloud perdue
Bleu (Fixe)	Connexion réussie au réseau local, mais pas encore connectée au cloud
Bleu (Clignotant)	Mise à jour du firmware
Vert (Fixe)	Connecté au cloud
Vert (Clignotant)	Recevoir des informations du centre auquel vous êtes connecté

INSTALLATION

TYPES D'INSTALLATION



CONFIGURATION

AJOUTER UN MODULE DANS L'APPLICATION



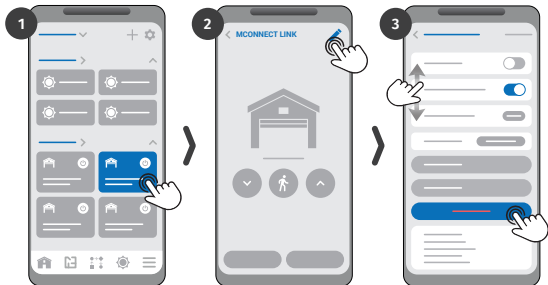
Si vous n'avez pas encore téléchargé l'application **MCONNECT**, vous pouvez le faire en utilisant le code QR.



- 1 • Ouvrez l'application **MCONNECT**.
 - 2 • Connexion.
 - 3 • Sur la page d'accueil appuyez sur le bouton "+" en haut à droite.
 - 4 • Appuyez sur **Adicionar MCONNECT**.
 - 5 • Acceptez toutes les autorisations requises.
 - 6 • Mettez l'appareil sous tension.
 - 7 • Vérifiez si le module est en mode appairage (clignotant en violet).
- Remarque** • si vous n'êtes pas en mode d'appairage, il est nécessaire de faire la réinitialisation.
- 8 • Lisez le code QR qui se trouve dans la boîte du module.
 - 9 • Si vous préférez, vous pouvez passer à "QR Code" dans le menu supérieur et scanner le code qui se trouve sur la couverture de ce manuel.
 - 10 • Insérez le nom et le mot de passe du réseau Wifi connecté.
 - 11 • Attendez la fin du processus d'ajout.

CONFIGURATION

SUPPRIMER LE MODULE D'APPLICATION



Appuyez sur un appareil qui appartient au module que vous souhaitez supprimer.

Sur la page de contrôle de votre appareil, cliquez sur l'icône **Modifier**.

Appuyez sur **Remove MCONNECT** et **Valider**.

CONFIGURATION

MODIFIER OU AFFICHER LES PARAMÈTRES DE LA CENTRALE



CONFIGURATION

MODIFIER OU VISUALISER LES COMMANDES DE LA CENTRALE



Sur la page de contrôle de votre appareil, cliquez sur l'icône **Modifier**.

Sur la page d'édition, cliquez sur **Commandes d'ouverture** (Total ou **Piéton**).

Sélectionnez la fonction que vous souhaitez modifier ou dont vous souhaitez visualiser la valeur.

CONFIGURATION

VISUALISER LES DIAGNOSTICS DE LA CENTRALE



Sur la page de contrôle de votre appareil, cliquez sur l'icône **Modifier**.

Sur la page d'édition, cliquez sur **Diagnostics**.

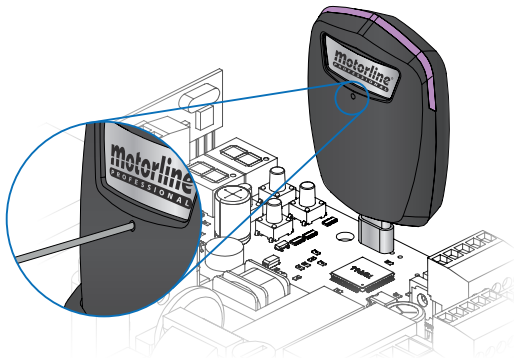
Vous pouvez tester la centrale à l'aide des boutons et vérifier les états dans la liste.

CONFIGURATION

RÉINITIALISER

Lors de la réinitialisation, l'appareil ne sera plus connecté au compte auquel il est associé dans l'application.

Appuyez sur le bouton de réinitialisation jusqu'à ce que la LED passe en mode d'appairage (clignote en violet), ce qui confirmera le bon fonctionnement.



SOLUTIONS DE PANNES

INSTRUCTIONS POUR CONSOMMATEURS/PROFESSIONNELS QUALIFIÉS

ANOMALIE	PROCÉDURE
La LED du module n'est pas allumée	Vérifiez que la centrale qui contrôle est alimentée.
Le module n'est pas en mode jumelage (la LED clignote en violet) et je ne l'ai pas encore configuré	Appuyez sur le bouton de réinitialisation situé à l'arrière du module jusqu'à ce qu'il passe en mode de jumelage.
La LED du module s'allume en rouge	Vérifiez que le réseau sur lequel vous avez configuré le module est disponible. Vérifiez que vous disposez d'une couverture du réseau auquel le module est connecté. Vérifiez que le réseau sur lequel vous avez configuré le module dispose d'un accès à Internet.
La LED du module s'allume en bleu	Vérifiez que les connexions sont correctes.
Votre centrale qui contrôle ne reçoit pas d'informations de MCONNECT LINK	Vérifiez que le câble est correctement branché.

DÉCLARATION DE CONFORMITÉ

Déclaration de conformité UE simplifiée

Le soussigné **MOTORLINE ELECTROCELOS, S.A.**, dont le *siège social est situé Travessa do Sobreiro, n.º 29, 4755-474 Rio Côvo (Santa Eugénia), Barcelos*, déclare par la présente que ce type d'équipement radio - **Module Wi-Fi MCONNECT LINK** - est conforme à la directive 2014/53/UE.

Le texte intégral de la déclaration de conformité est disponible à l'adresse internet suivante :



<https://motorline.pt/certification/mconnect-link>